



Way of Life!

*Kizashi*



# Nalet Sportske Elegancije

„Kizashi“ je japanski izraz za „znak velikih stvari koje dolaze“. Ime novog Suzuki automobila najavljuje veliki korak proizvođača i ulazak u D-segment vozila. Suzuki Motor Korporacija, do sada veoma poznata po vrhunskim motociklima, kompaktnim automobilima i odličnim terencima, je sada prihvatila izazov segmenta limuzina.

Razvoj koncepta „Kizashi“ kroz tri prototipa i njegovo testiranje u najzahtevnijim uslovima vožnje doprineli su da serijski model poseduje ultimativne karakteristike.

Kizashi nije samo još jedna neprepoznatljiva limuzina D-segmenta. Kizashi je vrhunski japanski proizvod u evropskom dizajnu koji spaja izraženu Suzuki sportsku notu i rafiniranu eleganciju. Sportski izgled spoljašnjosti i prefinjena elegancija unutrašnjosti vozila je kombinacija namenjena savremenim i aktivnim ljudima koji od automobila zahtevaju maksimum. Kizashi uspešno budi emocionalne reakcije ljudi ali je i u tehničkom smislu najuspešniji Suzuki: savršen dizajn, vrhunske performanse, ekonomičnost i ekologija u fokusu njegovi su atributi.





# Enterijer

Luksuz i praktičnost koegzistira u unutrašnjosti.

U prostoru za putnike dolazi do izražaja veliko iskustvo Suzuki-ja u efikasnom planiranju unutrašnjeg prostora automobila, koje optimizuje prostranost i udobnost iskorišćavajući dimenzije ove limuzine. Unutrašnji dizajn daje osećaj modernog, višeg nivoa, u skladu sa ostalim performansama Kizashi-ja.

Kupci koje privlači luksuzna oprema će biti prijatno iznenađeni detaljima poput elegantnog dizajna instrument table ili visoko-kvalitetnog materijala kojim su presvučena sedišta, bilo da je to koža ili tkanina odabrana od japanskih eksperata. Moćan audio sistem, tempomat, putni računar ili opciono CVT menjač deo su opreme kojim rukujete komandama na upravljaču.

Automatski klima-uređaj sa nezavisnim upravljanjem u dve zone je takođe deo Sport opreme.



# Eksterijer

Prednji deo Kizashi-ja pleni širinom (1.820mm) a trodimenzionalno zakrivljena linija poklopca motora daje vizuelnu upečatljivost i dinamičnost. Svetlosne grupe napred upotpunjuju široki stav vozila sa inkorporiranim elipsoidnim rubovima svetala. Prednja maska je trodimenzionalnog mrežnog izgleda boje dima i reflektuje sportsku rafiniranost ovog modela.

Pogled sa strane otkriva dugo međuosovinsko rastojanje (2.700mm) i umerenu dužinu za ovu klasu vozila (4.650mm). Od prednjeg do zadnjeg kraja dominira zategnuta kontura vozila koja daje punu dinamičnost izgleda bez suvišnih detalja. Odvažan, temperamentan stav je upotpunjen 18-inčnim aluminijumskim naplaticima. Moćan izgled je protkan kvalitetnim materijalima i izgledom hromiranih detalja i klavirno-crnim stubovima vrata.

Izraženo jedinstvo sportskog i elegantnog se može uočiti na zadnjem delu Kizashi-ja. Zadnja svetlosna grupa prati cilindričnu temu prednjih farova i ostavlja utisak prijatne dubine. Izduvi sa visoko-kvalitetnim čeličnim krajevima inspirisani su dizajnom Suzuki motocikala.

Poklopac prtljažnika je tanak ali vrlo čvrst proizveden primenom napredne laserske tehnike spajanja. Dinamični logo "Kizashi" svojim dizajnom daje notu japanske tradicije.



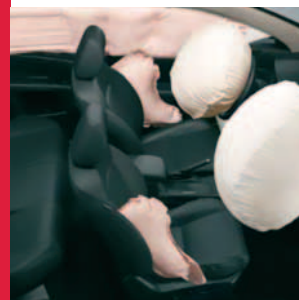
# Na Sigurnoj Strani

Standardna oprema aktivne sigurnosti je ABS sa elektronskom distribucijom sile kočenja, ESP- program stabilnosti sa kontrolom trakcije koja povećava samopouzdanje vozača obezbeđujući stabilnost vozila u krivinama, pri ubrzanju, u slučaju naglih manevara i vožnji po ledom prekrivenom putu.

Kizashi poseduje laku i čvrstu karoseriju koja energiju sudara apsorbuje i rasipa tako da prostor za putnike ostaje bezbedan.

Pasivna bezbednost unapređena je najnovijim Suzuki Total Effective Control Technology (TECT) konceptom bezbednosti.

Pored toga sigurnost je podržana i prednjim, bočnim vazдушnim jastucima i vazдушnim zavesama.



## Dinamično-Stimulativno Iskustvo

Snagu modelu Kizashi daje četvoro-cilindrični 2.4-litarski DOHC redni benzinski motor koji spaja moćne karakteristike (maksimalna snaga 178KS/6.500, maksimalni obrtni moment 230 Nm/4.000) sa efikasnom potrošnjom. Kupci mogu izabrati CVT menjač, koji dalje naglašava ekonomičnost vožnje ne umanjujući lepotu upravljanja ili 6-stepeni manuelni menjač koji je podešen za prave entuzijaste u vožnji. U ponudi je i Kizashi sa novorazvijenim pogonom na sva četiri točka- i-AWD sistemom koji uvek iznova pobuđuje želju za vožnjom dok u isto vreme unapređuje upravljanje.

Izuzetno čvrsta struktura čelične karoserije je osnova za dobru upravljivost i udobnu vožnju.

Donji postroj sa jakim spojevima igra veliku ulogu u unapređenju torzione čvrstine dok ojačani stubovi doprinose čvrstini gornjeg dela karoserije. Nosači motora i suspenzije takođe doprinose stabilnosti konstrukcije. Pojačanja prednjeg MacPherson i zadnjeg multilink oslanjanja dozvoljavaju spretno i žustro upravljanje, odličnu stabilnost i vožnju bez vibracija. U skladu sa pozicijom Kizashi-ja kao vodećeg Suzuki modela, nivo buke i vibracija je neobično nizak ne samo zbog superiorne čvrstine automobila već iz zbog primene materijala koji apsorbuju i izoluju zvuk.

Optimalna aerodinamičnost vozila i sistem prigušenja zvuka rada motora i i-AWD pogona takođe su zaslužni za bešumnu vožnju.



# Spreman Za Sve Uslove

Upravljanje i karakteristike Kizashi-ja su plodovi testiranja i podešavanja koja su sprovedena u najrazličitijim vremenskim uslovima širom sveta: Suzuki inženjeri su optimalne performanse ove sportske limuzine dobili kroz vožnju i merenja u hladnim vremenskim uslovima Minesote i vrelini Doline Smrti u Americi. Preciznost upravljanja je izbrušena na vijugavim provincijskim putevima Velike Britanije, na autoputevima Nemačke i na samom Nirburgringu.

Švajcarski Alpi su za Suzukijeve inženjere bili najizazovnije mesto za podešavanje kočnica dok je najnoviji i-AWD sistem validaciju dobio tek proverom na Novom Zelandu.



# TEHNIČKI PODACI



## TEHNIČKI PODACI

Gorivo	Benzin	
Motor	2,4 VVT	
Pogon/menjač	2WD 6MT	4WD CVT

## DIMENZIJE

Dužina (mm)	4650
Širina (mm)	1820
Visina (mm)	1470
Međuosovinsko rastojanje (mm)	2700
Trag točkova napred (mm)	1565
Trag točkova nazad (mm)	1575
Udaljenost vozila od tla (mm)	135
Minimalni poluprečnik okretanja (m)	5,5
Broj sedišta	5
Zapremina prtljažnika (l)	461
Zapremina rezervoara za gorivo (l)	63

## MOTOR

Tip	J24B	
Broj cilindara	4	
Broj ventila	16	
Radna zapremina (ccm)	2393	
Promer x hod (mm)	92 x 90	
Stepen kompresije	10	
Najveća snaga (kW(KS)/pri o/min)	131 (178)/6500	131 (178)/6000
Najveći obrtni moment (Nm/pri o/min)	230/4000	
Ubrizgavanje goriva	Multipoint	

## MENJAČ

Tip	6MT	CVT
Prenosni odnosi		
1. stepen	3,615	
2. stepen	2,047	
3. stepen	1,379	
4. stepen	1,029	2,349-0,394
5. stepen	0,873	
6. stepen	0,707	
Hođ unazad	3,481	1,750
Ukupni prenosni odnos napred	4,117	5,798
Ukupni prenosni odnos nazad	-	2,866

## DONJI POSTROJ

Upravljački mehanizam	nazubljena letva
Oslanjanje napred	MacPherson
Oslanjanje nazad	multilink
Kočnice napred	samoventilirajući diskovi
Kočnice nazad	diskovi
Dimenzije guma	235/45 R18

## MASA

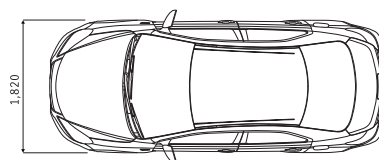
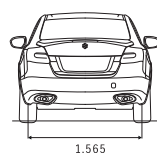
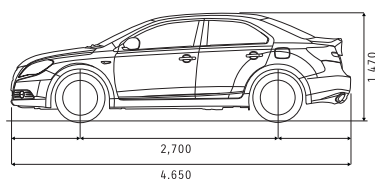
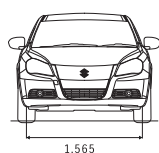
Masa praznog vozila (kg)	1420-1475	1530-1585
Najveća dozvoljena masa vozila (kg)	2000	2030

## PERFORMANSE

Maksimalna brzina (km/h)	215	205
Ubrzanje 0-100 km/h (s)	7,8	8,8

## POTROŠNJA GORIVA

Emisija CO2 (g/km)	183	191
Grad (l/100 km)	10,6	11,3
Van grada (l/100 km)	6,3	6,6
Kombinovano (l/100 km)	7,9	8,3
Norma za zaštitu okoline	Euro 5	Euro 5



# OPREMA KIZASHI SPORT

## Kizashi

2WD/4WD  
MT/CVT

### UDOBNOST

Servo upravljač	S
El. pokretanje prednjih stakala sa automatskim radom	S
El. pokretanje zadnjih stakala	S
Daljinsko centralno zaključavanje	S
Pokretanje rada motora bez ključa	S
Automatski dvozonski klima uređaj s filterom polena i prašine	S
Otvori ventilacije i grejanja u zadnjem delu kabine	S
MP3 CD radio + USB priključak + komande na upravljaču	S
Bluetooth® za telefoniranje bez držanja telefona	S
4 zvučnika (u vratima)	S
2 visokotonca, zvučnik u prednjoj konzoli i dubokotonski zvučnik (subwoofer)	S
Regulator brzine (tempomat)	S

### INSTRUMENT TABLA

Trokraki sportski upravljač podesiv po visini i dubini, presvučen kožom	S
Kontrole Bluetooth uređaja na upravljaču	S
Poluge za menjanje brzina na upravljaču (samo CVT menjač)	S
Putni računar sa komandama na upravljaču	S
Indikator nivoa goriva sa upozorenjem za rezervu	S
Brisači s automatskom radom (senzor kiše)	S
Zvučno upozorenje za upaljena svetla i ključ u bravi	S
Zvučno i svetlosno upozorenje za nevezan pojas vozača i suvozača	S
Upozorenje za otvorena vrata	S

### UNUTRAŠNOST

Prednje svetlo za čitanje	S
Prednja i zadnja rasveta putničkog prostora	S
Rasveta prtljažnika	S
Rasveta kasete ispred suvozača	S
Štitnici od sunca sa ogledalima, rasvetom i držačem za dokumente	S
Automatsko zatamnivanje unutrašnjeg retrovizora	S
Pregrada i držač za flašice u prednjim i zadnjim vratima	S
Držač za čaše (napred 2, nazad 2)	S
Pregrada za naočare	S
Pregrada u središnjoj konzoli	S
Kožom presvučena ručica menjača i poluga ručne kočnice	S
Kožom presvučena sedišta i obloge vrata	S
Sedište vozača el. podesivo u 10 smerova sa 3 memorije	S
Sedište suvozača el. podesivo u 4 smera	S
Grejanje prednjih sedišta	S
Zadnja sedišta deljiva i preklopiva u odnosu 60:40	S
Naslon za ruke između prednjih sedišta	S
Naslon za ruke u sredini zadnjih sedišta	S
Utičnica 12 V x2	S

### SPOLJAŠNOST

HID-Xenon glavna svetla s pranjem i automatskom regulacijom visine	S
Svetla za maglu napred i pozadi	S
Zatamnjena zadnja stakla	S
Spoljašnji retrovizori u boji vozila, el. podesivi, sa grejanjem i preklopivi	S
Ručice vrata u boji karoserije	S
Daljinsko otključavanje prtljažnika	S
Sportski branik i maska	S
Sportski spojleri pragova i hromirane letvice na vratima	S
Spojler na poklopcu prtljažnika	S
Sportsko oslanjanje (snižen 10mm)	S
Krovni prozor	S
Gume 235/45 R18 sa sportskim aluminijumskim naplaticima	S
Rezervni točak smanjenih dimenzija ispod podne pregrade prtljažnika	O
Set za popravku probušene gume	S

### AKTIVNA I PASIVNA SIGURNOST

Vazdušni jastuci za vozača i suvozača	S
Bočni vazdušni jastuci napred	S
Vazdušne zavese - napred i pozadi	S
Vazdušni jastuk za kolena vozača	S
Uvlačenje pedala kočnice i kvačila u slučaju sudara	S
Bočna ojačanja u vratima	S
ABS kočnice sa EBD-om (raspodelom kočione sile)	S
ESP (Electronic Stability Program)	S
Pomoć pri naglom kočenju	S
Pomoć pri kretanju uzbrdo (hill hold, samo kod CVT menjača)	S
Parking senzori napred i nazad	S
Blokada motora	S
Sigurnosni pojasevi u tri tačke (2 napred i 3 nazad)	S
Sigurnosni pojas podesiv po visini sa graničnikom zatezne sile napred	S
Visoko montirano treće kočiono svetlo	S
ISOFIX sistem pričvršćivanja dečijeg sedišta (x2)	S
Sigurnosna dečija brava na zadnjim vratima	S
Automatsko paljenje svetla prilikom startovanja motora	S





## BOJE



Snow White Pearl Metallic (ZMT)



Premium Silver Metallic (ZNC)



Mineral Gray Metallic (ZMW)



Super Black Pearl Metallic (ZMV)



Fervent Red (ZNB)



OVLAŠĆENI UVOZNIK I DISTRIBUTER ZA SRBIJU

# Euro Sumar

Vojislava Ilića 145  
11000 Beograd  
Tel: 011.288 9554, 288 6076

Omladinskih brigada 86  
11070 Novi Beograd  
Tel: 011.318 5736, 318 5737

[www.suzuki-srbija.rs](http://www.suzuki-srbija.rs)