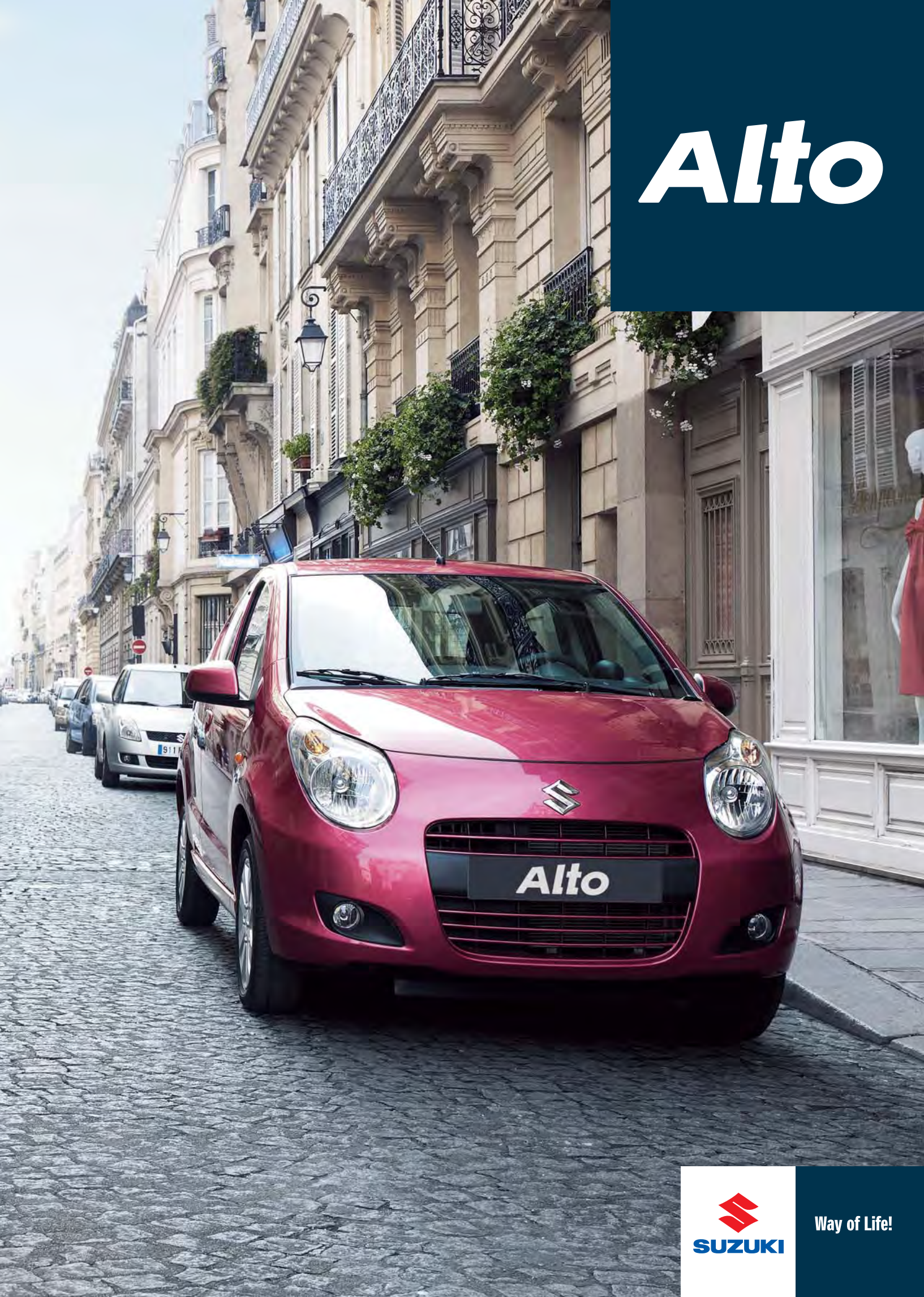


# Alto



Way of Life!





# Još jedan prekrasan dan na vidiku.

Gradski život pršti energijom. Novi Suzuki Alto pomoći će vam da njome ovladate, i uživajte u svakom novom danu. Alto, jedinstven, ekološki prihvatljiv, kompaktan gradski automobil koji je otmjen koliko i neodoljiv. Pravi je dašak svježine u gradu. Otvorite sva četvera vrata zabavi i krenite u još jedan prekrasan dan.



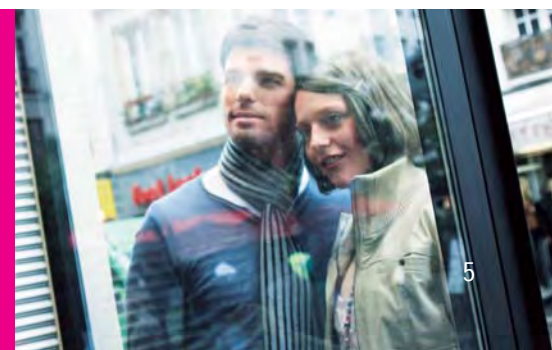
# Živite sada. Živite svoje snove.

Osjećajte se izvrsno, izgledajte izvrsno... a to s Altom nije problem.  
Ležeran kad to želite, otmjen i originalan u isto vrijeme.. baš kao i vi,  
i vaš stil odijevanja.



## Više užitka. Manje briga.

Od trenutka kad okrenete ključ, Suzuki Alto će vas povesti na lagodnu vožnju, i to bez obzira kuda krenuli. Neočekivane performanse čine putovanje pravim užitkom, a niska potrošnja goriva, i mala emisija štetnih plinova uveseljavat će vas svakodnevno, kao i sve vaše, znane i neznane "zelene" prijatelje.





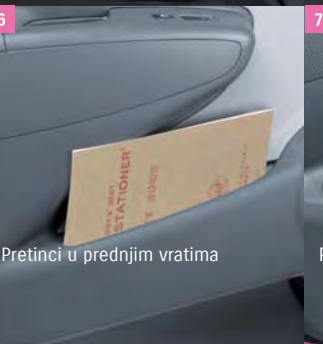
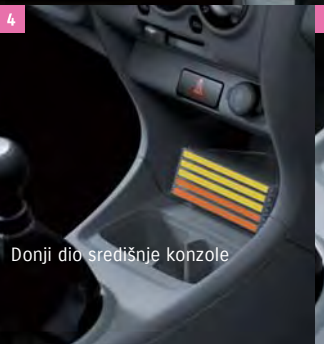
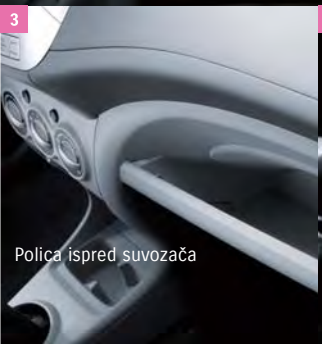
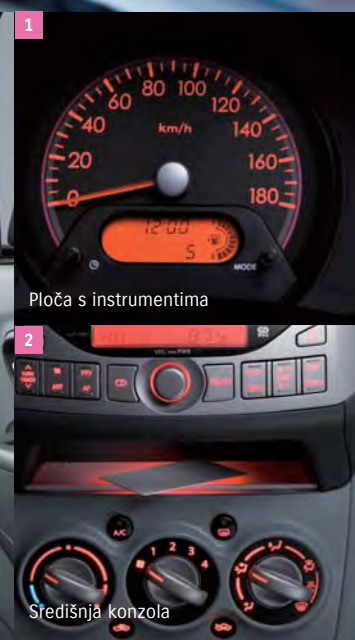
# Osjećaji naviru iznutra.

Volite li vožnju, otkrit ćete mnogo razloga da ju uz Suzuki Alto zavolite još i više. No, ako vam vožnja nikad nije bila među omiljenim aktivnostima, slijede brojni razlozi za promijenu mišljenja... podesiva prednja sjedala dobrog držanja tijela, jednostavni i intuitivni prekidači i ostali ergonomski raspoređeni instrumenti, kao što je vrlo pregledan brzinomjer s digitalnim zaslonom te prikazom trenutačnih informacija o vožnji. Dok se dašak sportskog duha zamjećuje na sportski oblikovanom upravljaču, ručici mjenjača i živahnim performansama. Od trenutka kad sjednete u Suzuki Alto, pomno projektirane sitnice počinju buditi vaše osjećaje.

Alto obiluje brojnim, promišljeno dizajniranim rješenjima.

- 1** Ploča s instrumentima Veliki brzinomjer sa LCD zaslonom koji sadrži brojač kilometara, pokazivač razine goriva i sat.
- 2** Središnja konzola Sadrži kvalitetan MP3 CD radio uređaj, te osvijetljenu polica u radi bolje preglednosti, a može se nadodati priključak za iPod (dodatna oprema).
- 3** Polica ispred suvozača Polica ispred suvozača idealna je za odlaganje cestovnih karti, rokovnika ili Vašeg omiljenog časopisa.
- 4** Donji dio središnje konzole U donji pretinac možete spremiti nebrojene sate (MP3) glazbe pohranjene na CD medije.
- 5** Držači čaša U svaki možete staviti bocu od 0,5 l ili limenku sličnih dimenzija.
- 6** Pretinci u prednjim vratima Pretinci u prednjim vratima dovoljno su veliki za spremanje dokumenata veličine A4 formata.
- 7** Pretinci u stražnjim vratima Pretinci u stražnjim vratima dovoljno su veliki za odlaganje 0,5-litrene boce s napitkom.

\*iPod je zaštićeno ime tvrtke Apple Inc., registrirane u SAD-u i drugim državama.







# Predahnite. Popravite raspoloženje.

U svijetu koji nikad ne miruje, Suzuki Alto predstavlja savršen predah. Izvrstan za uživanje u vožnji, ali i prostran za stvari koje će to uživanje pretvoriti u višednevni odmor. Štoviše, povedite sa sobom i prijatelje. Alto je dovoljno prostran da primi četvero sretnih ljudi.



Stražnja klupa s uspravnim naslonima



Stražnja klupa s položenim naslonima

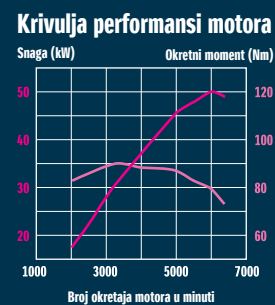
Dvoje odraslih može se udobno smjestiti i na prostranoj stražnjoj klupi, a njenim preklapanjem dobiva se ogromni, i nadasve koristan prtljažni prostor, ravne podnice. Četvera vrata velika su prednost za suputnike. Velika vrata prtljažnog prostora s niskim utovarnim pragom uvelike olakšavaju utovar i istovar prtljage.





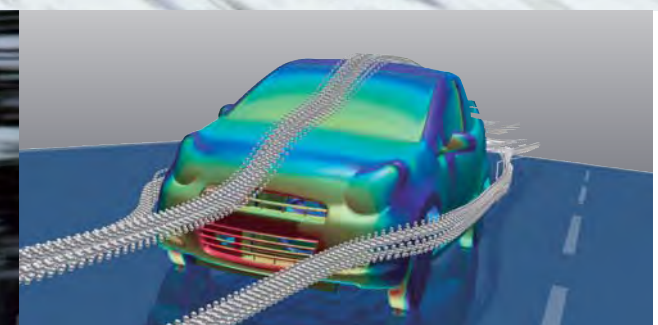
# Veliki korak. Mali trošak.

Postići sklad između ekološke prihvatljivosti i zadovoljavajućih performansi zahtijeva duboko promišljanje o svakoj pojedinosti automobila i njegovih životnih uloga. U tome su tvorci novog Suzuki Alta bili iznimno uspješni, te su spajanjem male mase, ekonomičnog motora i aerodinamičnih linija dobili živahni automobil zavidnih karakteristika. Višljaste sposobnosti novog Alta velik su iskorak u klasi kompaktnih automobila, a usto, njegov utjecaj na okoliš je, kao i na vaš novčanik, vrlo malen.



## Snaga i ekonomičnost

Novorazvijeni jednolitreni motor u Altu ima tri cilindra kako bi se smanjila masa i poboljšala učinkovitost. Motor Altu omogućuje odlične performanse uz potrošnju goriva od samo 4,4 l/100 km\* i emisiju CO<sub>2</sub> od samo 103 g/km\*.



Najveća snaga  
**68 KS** na **6000** o/min

Potrošnja (kombinirana)  
**4,4 l/100km\***

Najveći okretni moment  
**90 Nm** na **3400** o/min

Emisija CO<sub>2</sub> (kombinirana)  
**103 g/km\***

**CO<sub>2</sub>**  
**103g/km**

\*Brojke navedene uz potrošnju i emisiju CO<sub>2</sub> su tvorničke i dobivene korištenjem postupaka koji odgovaraju europskim propisima. Stvarna potrošnja i emisija mogu se razlikovati ovisno o cesti, prometu i načinu vožnje.

## Dizajnerski i tehnološki napredak

Utjecaj aerodinamike na potrošnju i zvučnu udobnost odavno su dokazane, a u slučaju novog Alta i vrlo uočljive. Naime, Suzuki dizajnirao Alto koristeći najsvremeniju tehnologiju simuliranja protoka zraka, uz sveobuhvatna testiranja u zračnim tunelima poput onih u Formuli 1.





## Sigurnost za bezbrižniju vožnju

Bez obzira na dimenzije, Alto je siguran automobil. Obilje sigurnosne tehnologije predvode ABS kočnice, potpomognute elektroničkom raspodjelom kočione sile (EBD uređajem) već u osnovnoj serijskoj opremi.

U slučaju da nesreću ipak nije moguće izbjeći, Alto će na sebe preuzeti silu udarca, ublažiti ju i usmjeriti dalje od vozača i suputnika. Kako bi vožnja bila još bezbrižnija, već osnovna serijska oprema sadrži čak 4 SRS zračna jastuka, koji dodatno povećavaju razinu zaštite.

## Veličinom savršen.

Premda je Alto zabavno voziti bilo kuda, njegov prirodni okoliš je grad. Izravan upravljač olakšava vožnju kroz gradski promet, dok kompaktne dimenzije i izvrsna okretljivost čine parkiranje na pretrpanim gradskim ulicama zabavnim i jednostavnim aktivnostima. I dok ostali vozači kruže ulicama tražeći parkirno mjesto, vi već ispunjavate svoj dan drugim užicima.



### Snažne kočnice

Veliki prednji diskovi, potpomognuti ABS sustavom i elektroničkom raspodjelom kočione sile (EBD) jamče nadzor nad vozilom i kratki zaustavni put.



### Udobna vožnja

Gume od posebne smjese jamče tihu vožnju gradom uz nisku potrošnju goriva i emisiju štetnih plinova.

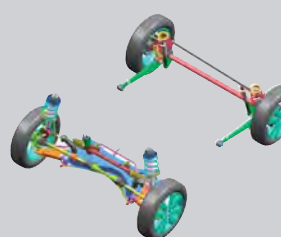
### Jednostavno upravljanje

Minimalni polumjer okretanja od samo 4,5 metara omogućuje izvrsnu okretnost i mogućnost parkiranja u uska parkirna mjesta.



### Stabilna vožnja

Ovjes je podešen za udobnu vožnju, a posebna pažnja posvećena je povratnom osjećaju s upravljača.





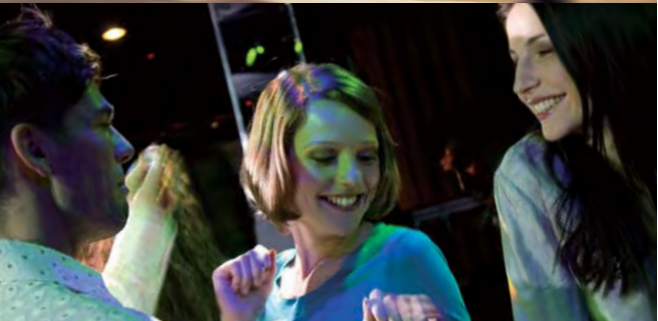
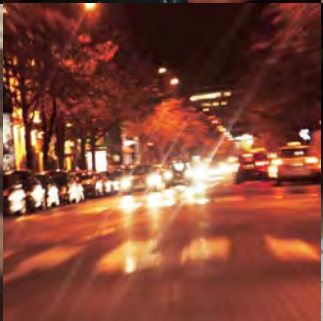


## Veselite se dugotrajnom uživanju.

Alto unosi sklad u vaš život, uravnotežujući vaše potrebe i prioritete. Neprimjetnim ispunjavanjem svakodnevnih potreba, Alto čini vaš životni stil slobodnijim i prostranijim, pritom vas minimalno opterećujući. Razmišljajući o budućnosti, s Altom kao partnerom, uživat ćete u svakom trenutku.







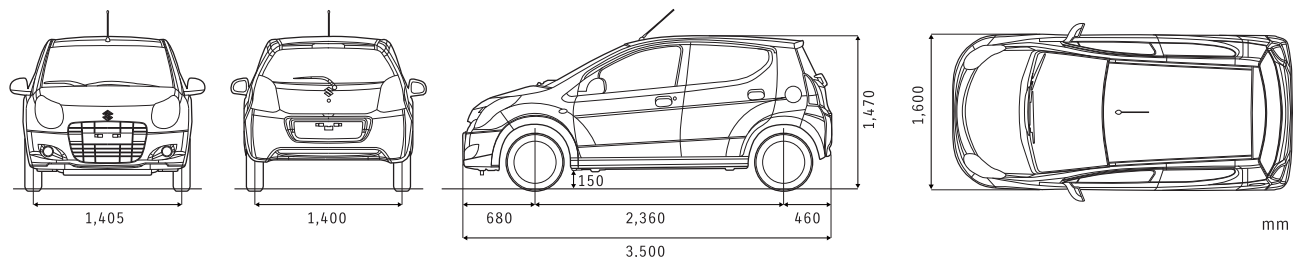
# Zvijezde najjače sjaje noću.

Danas, kad noć je zanimljivija od dana, noćni doživljaj Alta je nešto što će vas dodatno iznenaditi, te vam neće dozvoliti da propustite ijedno zbivanje, ijedan događaj, ijedan trenutak...



## Tehnički podaci

Gorivo			Benzin
Motor			1,0L
Broj vrata			5
<b>DIMENZIJE</b>			
Duljina		mm	3500
Širina		mm	1600
Visina		mm	1470
Međuosovinski razmak		mm	2360
Trag kotača	Sprijeda	mm	1405
	Straga	mm	1400
Minimalni polumjer okretanja		m	4,5
Udaljenost vozila od tla		mm	150
<b>KAPACITET</b>			
Broj sjedala		osobe	4
Max. obujam prtljažnika		lit.	774
Prtljažnik sa spušenim naslonima		lit.	367
Prtljažnik sa uspravljenim naslonima		lit.	129
Zapremnina spremnika goriva		lit.	35
<b>MOTOR</b>			
Tip			K10B
Broj cilindara			3
Broj ventila			12
Radni obujam		cm <sup>3</sup>	996
Provrt x hod		mm	73,0 × 79,4
Stupanj kompresije			11
Najveća snaga		kW(KS)/pri min <sup>-1</sup>	50(68)/6000
Najveći okretni moment		Nm/pri min <sup>-1</sup>	90/3400
Ubrizgavanje goriva			Multipoint
<b>PRIJENOS</b>			
Tip			5MT
Prijenosni omjeri	1. stupanj		3,454
	2. stupanj		1,904
	3. stupanj		1,280
	4. stupanj		0,966
	5. stupanj		0,815
	Hod unatrag		3,272
Prijenosni omjeri diferencijala			3,650
<b>PODVOZJE</b>			
Upravljački mehanizam			Nazubljena letva
Kočnice	Sprijeda		Ventilirani disk
	Straga		Bubanj
Ovjes	Sprijeda		MacPherson opružna noga
	Straga		Polukruta osovina
Dimenzije pneumatika			155/65R14
<b>MASA</b>			
Masa praznog vozila		kg	855-885
Najveća dopuštena masa vozila		kg	1250
<b>PERFORMANSE</b>			
Maksimalna brzina		km/h	155
Ubrzanje 0-100 km/h		sek.	14
<b>POTROŠNJA GORIVA</b>			
Norma za zaštitu okoliša			Euro5
Grad		l/100 km	5,5
Van grada		l/100 km	3,8
Kombinirano		l/100 km	4,4
Emisija CO <sub>2</sub>		g/km	103



## Serijska oprema

		1,0 GLX AC
<b>UDOBNOST</b>		
Servo upravljač		S
Podešavanje upravljača po visini		S
El. pokretanje prednjih stakala		S
Daljinsko središnje zaključavanje		S
Klima uređaj (AC)		S
Filter peludi		S
Audio	Antena	S
	2 zvučnika	S
	MP3 CD radio	S
<b>INSTRUMENT PLOČA</b>		
Trokraki upravljač		S
Digitalni sat		S
Zvučno upozorenje za upaljena svjetla i ključ u bravi		S
Zvučno i svjetlosno upozorenje za nevezan pojas vozača		S
Svjetlosno upozorenje za nezatvorena vrata		S
Svjetlosno upozorenje za rezervu goriva		S
<b>UNUTRAŠNOST</b>		
Rasvjeta putničkog prostora		S
Ručice za otvaranje vrata u boji srebra		S
Utičnica 12 V		S
Dva štitnika od sunca (vozačev s držačem kartica i ogledalom)		S
Ukrasni okviri bočnih ventilacijskih otvora u boji srebra		S
Ukras u boji aluminija na ručici mjenjača		S
Preklapiv naslon stražnje klupe		S
Držači za limenke (2 sprijeda)		S
Pretinci u prednjim vratima		S
Pretinci u stražnjim vratima		S
Otvaranje poklopca spremnika za gorivo iz kabine		S
<b>VANJŠTINA</b>		
Halogena svjetla		S
Podešavanje dometa prednjih svjetala		S
Vanjski retrovizori ručno podesivi iz kabine		S
Prednji brisači: dvije brzine, isprekidani rad i pranje		S
Stražnji brisač: jedna brzina + pranje		S
Grijač stražnjeg stakla		S
Tonirana stakla		S
Stražnja maglenka		S
Pneumatici 155/65 R14		S
Ukrasni poklopci naplataka		S
<b>AKTIVNA I PASIVNA SIGURNOST</b>		
Zračni jastuk za vozača i suvozača		S
Bočni zračni jastuci		S
ABS kočnice sa raspodjelom kočione sile (EBD)		S
Pomoć pri naglom kočenju		S
Prednji sigurnosni pojasevi podesivi po visini, sa zatezačima		S
Stražnji sigurnosni pojasevi u tri točke (x2)		S
ISOFIX sustav pričvršćenja dječje sjedalice (x2)		S
Sigurnosna dječja brava na stražnjim vratima		S
Visoko montirano treće kočiono svjetlo		S
Blokada motora		S
Bočna ojačanja u prednjim vratima		S

## Dostupne boje



Roza Fortune (biserna metalik)



Plava Paradise (biserna metalik)



Zelena Healing (biserna metalik)



Smeđa Desert (metalik)



Bijela Superior



Srebrna Silky (metalik)



Crna Midnight (biserna)



Siva Azure (biserna metalik)



Bijela Arctic (biserna metalik)



Crvena Bright

Proizvođač zadržava pravo promjene cijena, palete boja, materijala, opreme, izvedbe te obustave proizvodnje pojedinih modela bez prethodne najave. Za detaljnije informacije kontaktirajte Suzukijevu ovlaštenu prodajnu mrežu. Aktualna paleta boja ovisi o stanju skladišta. Boje u prirodni mogu odstupati od tiskanih uzoraka. Prikazani modeli su ilustracija



#### Suzukijev koncept čuvanja okoliša

Poštujući našu filozofiju o očuvanju okoliša, činimo sve kako bismo smanjili štetne utjecaje naših proizvoda na prirodu. Zato stalno istražujemo i potičemo razvoj kako bismo što kvalitetnije iskoristili Zemljine ograničene energetske resurse.

Osobitu brigu vodimo o recikliranju automobila pa projektiramo proizvode koji minimalno opterećuju prirodu time zadovoljavajući suvremene zakonske propise Europske Unije.

Molimo vas, poduprite naše napore u očuvanju okoliša te kada se vozilom prestanete koristiti, predajte ga onome tko će ga – uzevši u obzir dalekosežne mjere zaštite okoliša – i odgovarajuće reciklirati.

Mi smo se pobrinuli da se to može što jednostavnije obaviti.

Više informacija potražite na web-stranici [www.suzuki.hr](http://www.suzuki.hr)



 **SUZUKI**